

HITACHI

Inspire the Next

Quick Start Guide

AXM525DBE

Micro Hi-Fi System with DAB+ and Bluetooth® technology

Thank you for purchasing your new Hitachi Hi-Fi system.

Please follow this quick start guide for a successful first time set up.

We recommend that you spend some time reading the instruction manual in order to fully understand all the operational features it offers.

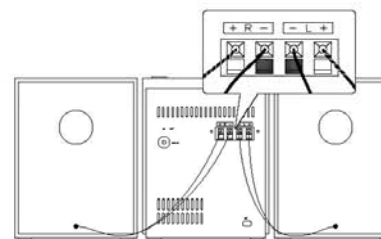
Read all the safety instructions carefully before use and keep this quick start guide for future reference.



GB

Step 3 Speaker Connection

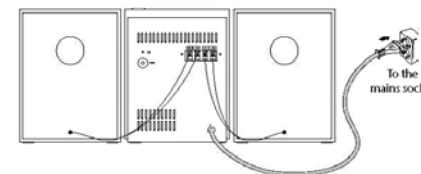
Connect the speaker cables at the back of the speakers to the **SPEAKER (L/R)** Sockets at the rear of the unit.



ⓘ
+ : Black/White cable
- : Black cable

Step 4 Connecting to the Mains Supply

1. This unit is designed to operate with an AC power supply.
2. Connecting the unit to any other power source may cause damage to the unit. Unwind the mains cable to its full length. Connect the mains plug to a mains socket. Make sure the mains plug is fully inserted into the mains socket. The unit is now connected and ready to use.
3. To switch the unit off completely, unplug the mains plug from the mains socket.



⚠
Ensure all connections are connected before connecting to the mains power socket.

Step 1 Unpacking

Remove all items from the packaging. Retain the packaging. If you dispose of it please do so according to any local regulations.

✓ Main Unit



✓ Speakers x2



✓ Remote Control



✓ Aerial



✓ Instruction Manual



✓ Quick Start Guide



Step 2 Operating Your Remote Control

Remove the Plastic Strip from the Remote Control

Remove the plastic strip from the battery if the battery is being used for the first time. It is located at the bottom rear of the remote control.



Battery Replacement for the Remote Control

The remote control requires a CR2025, 3V Lithium battery.

1. Slide and hold the battery release tab in the direction of the arrow.



2. Pull out the battery holder and remove the old battery.



3. Replace with a new battery.



4. Insert the battery holder back into the remote control.



Step 5 General Operation

Powering ON/OFF

When you first connect the unit to the mains socket, the unit will be in **STANDBY** mode.

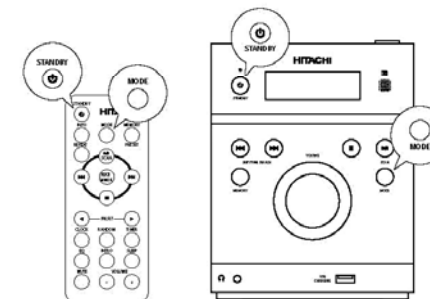
- Press **ON** on the unit or the remote control to switch the unit to **ON** mode.
- Press **OFF** to switch the unit back to **STANDBY** mode. The Power LED indicator will light up red.
- Disconnect the mains plug from the mains socket if you want to switch the unit off completely.

Selecting Modes

Press **MODE** repeatedly to switch between **DAB**, **FM**, **CD**, **BT LINK** and **AUX** modes.

Adjusting the Volume

- Turn the **VOLUME +/-** dial on the unit or press **VOLUME +/-** on the remote control to adjust the volume.
- If you wish to turn the sound off, press **MUTE** on the remote control. Press **MUTE** again to resume normal listening.



Tip:

Well done, your new Hi-Fi System is now ready to use.

You will find that there are many exciting features available. To get to know all these features, please take some time to read the instruction manual provided with your Hi-Fi System.

NO Mikro Hi-Fi-system med DAB+ og Bluetooth®-teknologi

Hurtigstartguide

Takk for at du kjøpte nytt HITACHI Hi-Fi-system. Følg denne hurtigstartguiden for riktig oppsett den første gangen.
Vi anbefaler at du tar deg tid til å lese gjennom hele bruksanvisningen for å bli fortrolig med alle funksjoner. Les alle sikkerhetsanvisningene nøye før bruk og oppbevar bruksanvisningen for fremtidig referanse. V

1 Pakke opp

Fjern alle gjenstander fra emballasjen. Ta vare på emballasjen. Ta hensyn til lokale forskrifter om avfallshåndtering hvis du må kaste emballasjen.

- | | | |
|--------------|----------------------|--------------------|
| 1 Hovedenhet | 2 Høytaler x 2 | 3 Fjernkontroll |
| 4 Antenne | 5 Instruksjonsmanual | 6 Hurtigstartguide |

2 Bruke fjernkontrollen

Fjern plastfilmen fra fjernkontrollen

Fjern den isolerende plasten fra batteriet hvis dette er første gang det brukes. Du finner batteriet bakerst under fjernkontrollen.

Skifte batteriet i fjernkontrollen

Fjernkontrollen krever et 3 V litiumbatteri av typen CR2025.

1. Skyv og hold batteriets låseflak i pilens retning.
2. Trekk ut batteriholderen og fjern det gamle batteriet.
3. Erstatt med et nytt batteri.
4. Skyv batteriholderen tilbake på plass i fjernkontrollen.

3 Høytalertilkoblinger

Koble høytalerkablene fra baksiden av høytalere til **SPEAKER (L/R)**-kontaktene på baksiden av hovedenheten.

4 Koble til stikkontakt

1. Dette systemet er konstruert for bruk med strøm fra stikkontakt.
2. Hvis systemet kobles til en annen strømkilde, kan det bli skadet. Strekk ut strømledningen i hele sin lengde.
3. Sett støpset inn i en stikkontakt. Kontroller at støpset er satt helt inn i stikkontakten. Systemet er nå tilkoblet og klart til bruk.
3. For å slå systemet helt av, trekk støpset ut av stikkontakten.

⚠ Kontroller at alle lydforbindelsene til lydplanken er tilkoblet før du setter støpset inn i stikkontakten.

5 Generell bruk

Slå på/av

Når du først kobler enheten til stikkontakten, vil den være i **VENTEMODUS**.

- Trykk på **⏻**-knappen på enheten eller på fjernkontrollen for å slå **PÅ** enheten.
- Trykk **⏻** for å sette enheten tilbake i **VENTEMODUS**. Strømindikator-LED lyser rødt.
- Trekk støpset ut av stikkontakten hvis du vil slå enheten fullstendig av.

Velg modus

Trykk gjentatte ganger på **MODE** for å bytte modus mellom **DAB**, **FM**, **CD**, **BT LINK** og **AUX**.

Justere lydstyrken

- Dreie **VOLUME +/-**-hjulet på hovedenheten eller trykk på **VOLUME +/-**-knappen på fjernkontrollen for å justere lydstyrken.
- Slå av lyden ved å trykke på **MUTE** på fjernkontrollen. Trykk på **MUTE** igjen for å fortsette normal lytting.

Flott! Det nye Hitachi Hi-Fi-systemet er nå klart til bruk.

Du kan glede deg over mange spennende funksjoner. For å bli kjent med alle disse funksjonene, ta deg tid til å lese gjennom bruksanvisningen som fulgte med Hi-Fi-systemet.

HITACHI

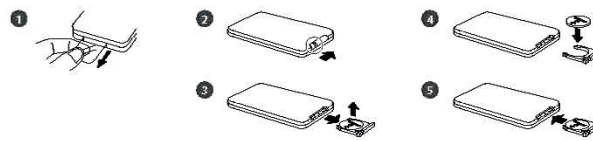
Inspire the Next

AXM525DBE

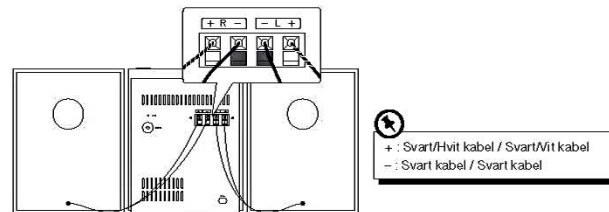
1 Pakke opp / Uppackning



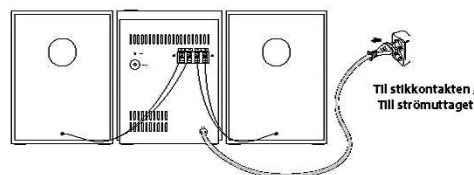
2 Bruke fjernkontrollen / Använda fjärrkontrollen



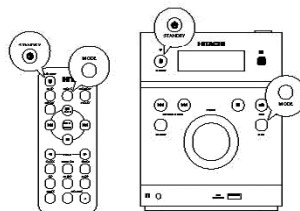
3 Høytalertilkoblinger / Högtalaranslutning



4 Koble til stikkontakt / Ansluta till ett eluttag



5 Generell bruk / Allmän hantering



SE Mikro HiFi-system med DAB+ och Bluetooth®-teknik

Snabbstartguide

Takk for at du kjøpt din nye Hitachi Hi-Fi system. Følg den här snabbstartguiden för att lyckas med första installationen.
Vi rekommenderar att du tar dig tid till att läsa igenom den här manualen så att du får en grundlig förståelse för dess egenskaper.
Läs noggrant igenom alla säkerhetsinstruktioner före användning och behåll sedan den här bruksanvisningen för framtida bruk.

1 Uppackning

Ta ut alla delar ur förpackningen. Behåll förpackningsmaterialet. Om förpackningen kastas ska du följa gällande lokala föreskrifter.

- | | | |
|--------------|-------------------|-------------------|
| 1 Huvudenhet | 2 Högtalare x 2 | 3 Fjärrkontroll |
| 4 Antenn | 5 Instruksjonsbok | 6 Snabbstartguide |

2 Använda fjärrkontrollen

Ta bort plastresan från fjärrkontrollen

Ta bort den skyddande plastresan från batteriet, om batteriet används för första gången. Det är placerat nederst på fjärrkontrollens baksida.

Batteribyte i fjärrkontrollen

Fjärrkontrollen kräver ett CR2025, 3 V litiumbatteri.

1. Skjut ut och håll med batterifrigröringsflaken i pilens riktning.
2. Dra ut batterihållaren och ta ut det gamla batteriet.
3. Byt batteriet mot ett nytt.
4. Sätt tillbaka batterihållaren i fjärrkontrollen.

3 Högtalaranslutning

Anslut högtalarkablarna på baksidan av högtalarna till **SPEAKER (L/R)** uttagen på baksidan av enheten.

4 Ansluta till ett eluttag

1. Den här enheten är avsedd att drivas med växelström.
2. Om enheten ansluts till annan strömkälla kan den skadas. Dra ut eladdren i dess fulla längd. Anslut elkabeln till ett eluttag. Se till att kontakten är ordentligt intryckt i uttaget. Enheten är nu ansluten och klar att använda.
3. För att stänga av enheten fullständigt dra ur strömkontakten från eluttaget.

⚠ Kontrollera att alla ljudanslutningar på Soundbar är anslutna inna du ansluter nätkabeln.

5 Allmän hantering

Påslagning/avstängning

När du ansluter enheten första gången till eluttaget kommer enheten att vara i **STANDBY**-läge.

- Tryck på **⏻** på enheten eller fjärrkontrollen för att sätta **PÅ** enheten.
- Tryck på **⏻** för att vädra enheten till tillbaka till **STANDBY**-läge. Strömindikator LED börja lysa rødt.
- Dra ur elkontakten från vägguttaget om du vill stänga av enheten helt och hållet.

Välja lägen

Tryck på **MODE** upprepade gånger för att vädra mellan **DAB**, **FM**, **CD**, **BT LINK** och **AUX** lägena.

Justera volymen

- Vrid på **VOLUME +/-**-ratten på enheten eller tryck på **VOLUME +/-**-knappen på fjärrkontrollen för att justera volymen.
- Om du vill stänga av ljudet, tryck på **MUTE** på fjärrkontrollen. Tryck på **MUTE** igen för att återuppta normalt lyssnad.

Bra gjort! Din nya Hitachi Hi-Fi är nu klar att användas.

Du kommer att finna att den har många spännande funksjoner. Lär känna alla dessa funktioner genom att läsa igenom instruktionerna som medföljde Hi-Fi systemet.

FI

Micro-Hi-Fi-järjestelmä, jossa käytetään DAB+ - ja Bluetooth®-tekniikkaa

Pikaopas

Kiitos, kun valitsit Hitachi Hi-Fi-järjestelmän. Tämän oppaan ohjeita noudattamalla varmistat onnistuneen ensimmäisen asennuksen.

Suosittelemme, että vietät helken tämän käyttöoppaan parissa, jotta ymmärtäisit täysin kaikki laitteen tarjoamat toiminnalliset ominaisuudet.

Lue huolellisesti kaikki turvaohjeet ennen käyttöä ja säilytä tämä käyttöopas tulevaa käyttöä varten.

1 Pakkauksesta purkaminen

Ota kaikki tavarat pakkauksesta. Säilytä pakkaus. Jos hävität pakkauksen, tee se paikallisten säädösten mukaisesti.

- | | | |
|-----------|--------------|---------------|
| 1 Laite | 2 Kaiutin x2 | 3 Kaukosäädin |
| 4 Antenni | 5 Käyttöopas | 6 Pikaopas |

2 Kaukosäätimen käyttö

Muovulluskan poistaminen kaukosäätimestä

Poista muovulluska paristosta, kun käytät paristoa ensimmäistä kertaa. Se sijaitsee kaukosäätimen takana alhaalla.

Kaukosäätimen pariston vaihto

Kaukosäädin vaatii yhden CR2025, 3 V:n litium-pariston.

1. Liu'uta ja pidä alhaalla pariston vapautusluukua nuolen suuntaan.
2. Veda pariston pidike ulos ja poista vanha paristo.
3. Vaihda paristo uuteen.
4. Aseta pariston pidike takaisin kaukosäätimeen.

3 Kaiutinliittännät

Liitä kaiuttimien takana olevat kaiutinkaapelit laitteen takana oleviin **SPEAKER (L/R)** -liittäntöihin.

4 Pistorasiaan liittämisen

1. Tämä laite on suunniteltu käytettäväksi verkkovirralla.
2. Laitteen liittäminen muunlaiseen virtalähteeseen voi vahingoittaa laitetta. Avaa virtakaapeli täyteen pituuteensa. Liitä virtapistoke verkkopistorasiaan. Varmista, että pistoke on työnnetty kunnolla pistorasiaan. Laite on nyt liitetty ja käyttövalmis.
3. Jos haluat kytkä laitteen kokonaan pois päältä, irrota virtajohto pistorasiasta.



Varmista, että kaikki äänipalkin audioliiännät on irrotettu ennen virtajohtoon liittämistä pistorasiaan.

5 Yleinen käyttö

Virran kytkeminen PÄÄLLE/POIS

Kun liität laitteen ensimmäistä kertaa pistorasiaan, laite kytkeytyy **VALMIUSTILAAN**.

- Paina laitteen tai kaukosäätimen **ON**-painiketta saadaksesi laitteen **PÄÄLLÄ**-tilaan.
- Paina **OFF**-painiketta saadaksesi laitteen takaisin **VALMIUSTILAAN**. Virran LED-merkkivalo palaa punaisena.
- Irrota virtapistoke pistorasiasta, kun haluat katkaista laitteesta virran kokonaan.

Tilojen valinta

Paina toistuvasti **MODE**-painiketta vaihtaaksesi **DAB+**, **FM**, **CD**, **BT LINK**- ja **AUX**-tilan välillä.

Äänenvoimakkuuden säätäminen

- Säädä äänenvoimakkuutta kiertämällä laitteen **VOLUME +/-**-valitsinta tai painamalla kaukosäätimen **VOLUME +/-**-painiketta.
- Jos haluat kytkä äänen pois päältä, paina kaukosäätimen **MUTE**-painiketta. Paina **MUTE**-painiketta uudeleen palataksesi normaaliin kuunteluun.

Onneksi olkoon!

Uusi Hi-Fi-laitteistosi on nyt käyttövalmis. Tule havaitsemaan, että laitteessa on useita jännittäviä ominaisuuksia. Tutustuaksesi kaikkiin näihin ominaisuuksiin varaa hiukan aikaa Hi-Fi-järjestelmän toimittamiseen kuuluvan käyttöoppaan lukemiseen.

HITACHI

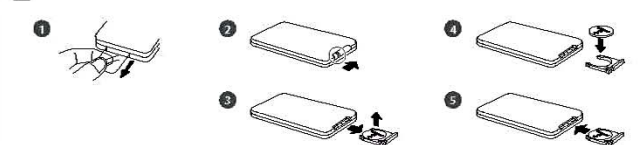
Inspire the Next

AXM525DBE

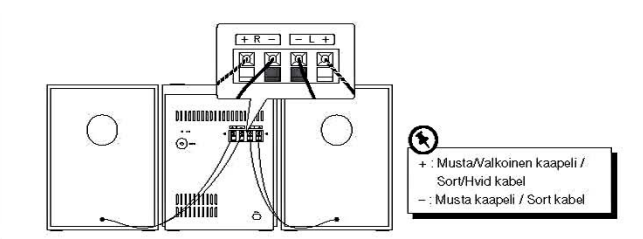
1 Pakkauksesta purkaminen / Udpakning



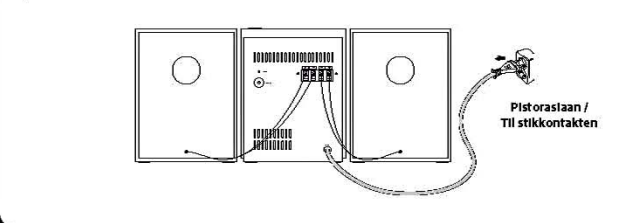
2 Kaukosäätimen käyttö / Brug af fjernbetjeningen



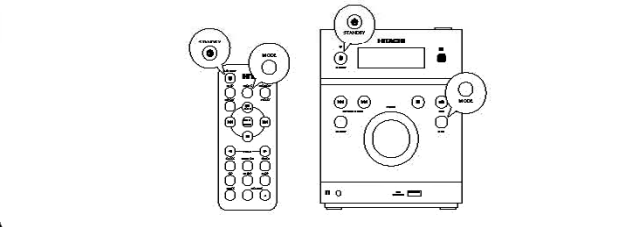
3 Kaiutinliittännät / Højttalerli slutninger



4 Pistorasiaan liittämisen / Tilslutning til stikkontakten



5 Yleinen käyttö / Generel betjening



DK

Micro Hi-Fi-system med DAB+ og Bluetooth®-teknologi

Startvejledning

Tak for købet af dit nye Hitachi HI-FI-SYSTEM. Følg denne hurtige vejledning for at sikre en vellykket førstegangsinstallation.

Vi anbefaler, at du bruger lidt tid på at læse denne brugsvejledning, så du forstår alle betjeningsfunktioner fuldt ud. Læs alle sikkerhedsinstruktionerne omhyggeligt før brug, og behold denne brugsvejledning til senere brug.

1 Udpakning

Fjern alle komponenter fra emballagen. Behold emballagen. Hvis du ønsker at bortskaffe emballagen, bedes du venligst gøre dette i henhold til den lokale lovgivning.

- | | | |
|----------------|--------------------|-------------------|
| 1 Hovedenheden | 2 Højttalere x2 | 3 Fjernbetjening |
| 4 Antenne | 5 Brugervejledning | 6 Startvejledning |

2 Brug af fjernbetjeningen

Fjern plastikstrimlen på fjernbetjeningen

Fjern plastikstrimlen fra batteriet, hvis det bruges første gang. Den findes nederst på fjernbetjeningens bagside.

Udskiftning af batterierne i fjernbetjening

Fjernbetjeningen bruger et CR2025, 3V litium-batteri.

1. Tryk og hold batteri-frigørelsesappen i plens retning.
2. Træk batteriholderen ud, og fjern de gamle batterier.
3. Udskift med et nyt batteri.
4. Tryk batteriholderen tilbage i fjernbetjeningen.

3 Højttalerli slutninger

Forbind højttalerkablerne bag på højttalere til **SPEAKER (L/R)** bag på enheden.

4 Tilslutning til stikkontakten

1. Denne enhed er beregnet til drift med en AC strømforsyning.
2. Hvis du forbinder enheden til en anden strømforsyning, kan du beskadige enheden. Vælg ledningen helt i sin fulde længde. Forbind ledningsstikket til stikkontakten. Kontroller, at stikket sidder korrekt i kontakten. Enheden er nu tilsluttet og klar til brug.
3. For at slukke helt for enheden, træk stikket ud af stikkontakten.



Sørg for, at alle lydforbindelserne til højttalere er ordentligt udført, før du forbinder den til stikkontakten.

5 Generel betjening

Sådan Tændes/slukkes enheden

Når du først slutter enheden til stikkontakten, vil den være i **STANDBY**.

- Tryk på **ON** på enheden eller på fjernbetjeningen for at sætte enheden i **TÆNDT** tilstand.
- Tryk på **OFF** for at sætte enheden i **STANDBY** igen. Strøm LED Indikator begynder at lyse rød.
- Fjern strømkablet fra stikkontakten, hvis du ønsker at slukke for enheden helt.

Sådan vælges funktionerne

Tryk gentagne gange på **MODE** for at skifte mellem **DAB**, **FM**, **CD**, **BT LINK** og **AUX**.

Sådan Justeres lydstryken

- Drej på **VOLUME +/-**-knappen på enheden eller tryk på **VOLUME +/-**-knapperne på fjernbetjeningen for at justere lydstryken.
- Tryk på **MUTE** på fjernbetjeningen for at slå lyden fra. Tryk på **MUTE** igen for at genoptage almindelig afspilning.

Godt klart!

Dit nye Hitachi HI-FI system er nu klar til brug. Du vil opdage, at der er mange spændende funktioner. For at lære alle disse funktioner at kende, skal du tage dig tid til at læse brugervejledningen, som fulgte med dit HI-FI system.

Děkujeme vám

Ze jste zakoupili tento nový Hi-Fi systém HITACHI. V zájmu úspěšné první instalace přístroje dodržujte tyto stručné pokyny. Doporučujeme věnovat dostatek času přečtení tohoto návodu na používání, abyste se plně seznámili se všemi funkcemi, které tento spotřebič nabízí. Před použitím si důkladně přečtěte všechny bezpečnostní pokyny a uschovte tento návod pro případné budoucí použití.

1 Vybalení

Vyjměte všechny položky z obalu. Obaly si ponechte. Pokud je likvidujete, učinite tak prosím v souladu s místními předpisy.

- | | | |
|-------------------|-------------------|--------------------|
| 1 Hlavní jednotka | 2 Reprodukory x2 | 3 Dálkové ovládání |
| 4 Anténa | 5 Návod k Použití | 6 Stručná příručka |

2 Použití dálkového ovládání

Odstranění plastového pásku z dálkového ovladače

Před prvním použitím odstraňte z baterie plastový pásek. Nachází se na zadní straně dálkového ovládání.

Výměna baterie dálkového ovladače

Dálkové ovládání vyžaduje lithiovou baterii CR2025, 3 V.

1. Stiskněte západku uvolnění prostoru pro baterie ve směru šipky a držte ji stisknutou.
2. Vytáhněte držák baterie a vyjměte starou baterii.
3. Vložte novou baterii.
4. Vložte držák baterie zpět do dálkového ovladače.

3 Připojení reproduktorů

Připojte kabely na zadní straně reproduktorů k zásuvkám **SPEAKER (L/R)** na zadní straně přístroje.

4 Připojení do elektrické zásuvky

1. Tento přístroj je určen k provozu se zdrojem střídavého napájení.
2. V případě připojení přístroje k jinému zdroji napájení může dojít k poškození. Rozvířte celou délku napájecího kabelu. Koncovku napájecího kabelu připojte do elektrické zásuvky. Zkontrolujte, zda je koncovka kabelu v zásuvce zasunutá až na doraz. Přístroj je nyní připojen a připraven k použití.
3. Chcete-li přístroj zcela vypnout, odpojte zástrčku napájecího kabelu od elektrické zásuvky.



Před zapojením koncovky napájecího kabelu do zásuvky zkontrolujte, zda byla provedena všechna připojení soundbaru.

5 Obecné používání

Zapnutí/vypnutí

Při prvním připojení přístroje k napájecí síti bude přístroj v **STANDBY** režimu.

- Stisknutím tlačítka **ON** na přístroji nebo na dálkovém ovladači přepne přístroj do režimu **ON**.
- Stisknutím tlačítka **OFF** přepne přístroj zpět do režimu **STANDBY**. LED kontrolka napájení bude svítit červeně.
- Pokud chcete přístroj úplně vypnout, vytáhněte napájecí kabel ze zásuvky.

Výběr režimů

Opakovaným stisknutím **MODE** můžete přepínat mezi režimy **DAB, FM, CD, BT LINK** a **AUX**.

Nastavení hlasitosti

- Otáčením regulátoru **VOLUME + / -** na přístroji nebo stisknutím **VOLUME + / -** na dálkovém ovladači upravte hlasitost.
- Chcete-li vypnout zvuk, stiskněte tlačítko **MUTE** na dálkovém ovladači. Dalším stisknutím tlačítka **MUTE** obnovíte normální poslech.

Výborně!

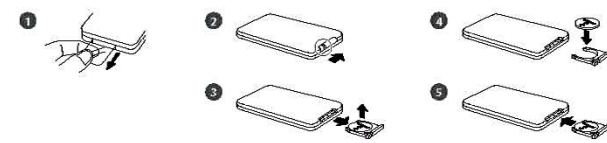
Váš nový přístroj Hitachi Hi-Fi je nyní připraven k použití.

Nabízí spoustu vřusujících funkcí. Pro seznámení s těmito funkcemi doporučujeme přečíst úplný návod k použití, který je součástí dodávky tohoto Hi-Fi systému.

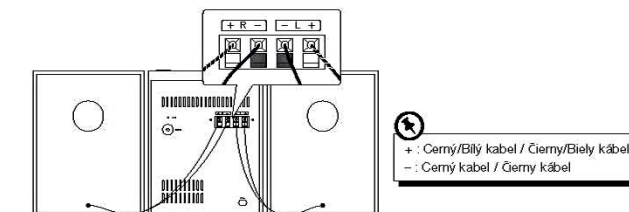
1 Vybalení / Vybalenie



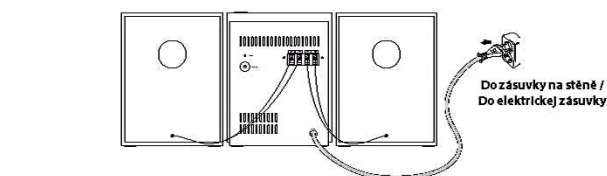
2 Použití dálkového ovládání / Obsluha diaľkového ovládača



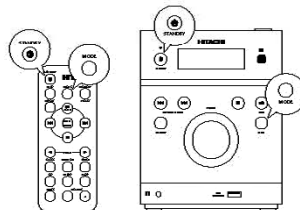
3 Připojení reproduktorů / Připojenie reproduktorov



4 Připojení do elektrické zásuvky / Zapojenie do sieťovej zásuvky



5 Obecné používání / Bežná prevádzka



Ďakujeme vám

že ste si zakúpili nový systém HITACHI HI-FI. Pre úspešnú prvú inštaláciu postupujte podľa tohto stručného návodu na používanie. Odporúčame vám, aby ste tomuto návodu na obsluhu venovali viac času a s dôľadkou pochopíte všetky prevádzkové funkcie, ktoré tento výrobok ponúka. Pred použitím tohto rádiového prijímača si pozorne prečítajte všetky bezpečnostné pokyny a uschovajte tento návod na obsluhu pre potreby v budúcnosti.

1 Vybalenie

Z obalu vyberte všetky položky. Obalový materiál si ponechajte. Ak ho dávate do odpadu, dodržte pri tom všetky miestne nariadenia.

- | | | |
|-------------------|---------------------|-------------------------------|
| 1 Hlavná jednotka | 2 Reprodukory, 2 ks | 3 Diaľkový ovládač |
| 4 Anténa | 5 Návod S Pokynmi | 6 Stručný návod na používanie |

2 Obsluha diaľkového ovládača

Odstránenie plastovej pásky z diaľkového ovládača

Keď sa batéria používa po prvý krát, odstráňte z nej plastovú pásku. Umiestnená je na spodnej strane diaľkového ovládača.

Výměna baterie v diaľkovom ovládači

V diaľkovom ovládaní sa používa 3V litiová batéria CR2025.

1. Uvoľňovací jazyček batérie posuňte v smere šipky a podržte.
2. Vytiahnite držák batérie a vyberte starú batériu.
3. Vymeňte za novú batériu.
4. Držák batérie vložte späť do diaľkového ovládača.

3 Připojenie reproduktorov

Káble reproduktorov, ktoré vychádzajú zo zadnej strany reproduktorov, zapojte do konektorov **SPEAKER (L/R)** na zadnej strane zariadenia.

4 Zapojenie do sieťovej zásuvky

1. Tento rádiový prijímač je navrhnutý pre napájanie striedavým prúdom.
2. Zapojením tohto zariadenia do akéhokoľvek iného zdroja napájania môže dôjsť k jeho poškodeniu. Napájací kábel odvíňte na plnú dĺžku. Zástrčku napájecieho kábla zapojte do elektrickej zásuvky. Zástrčka napájecieho kábla musí byť úplne zasunutá do elektrickej zásuvky. Zariadenie je teraz zapojené a pripravené na používanie.
3. Ak chcete zariadenie úplne vypnúť, zástrčku napájecieho kábla vytiahnite z elektrickej zásuvky.



Pred zapojením do stenovej zásuvky sa uistite, že sú zapojené zvukové káble do zariadenia Soundbar.

5 Bežná prevádzka

Zapnutie/vypnutie

Zariadenie sa pri prvom zapojení do elektrickej zásuvky uvedie do **POHOTOVOSTNÉHO** režimu.

- Zariadenie prepnete stlačením tlačidla **ON** na zariadení alebo na diaľkovom ovládači do režimu **ZAPNÚT**.
- Stlačením tlačidla **OFF** zariadenie prepnete späť do **POHOTOVOSTNÉHO** režimu. Svetielko bude červený LED indikátor napájania.
- Ak chcete zariadenie úplne vypnúť, zástrčku napájecieho kábla vytiahnite z elektrickej zásuvky.

Voľba režimov

Viacnásobným stlačením tlačidla **MODE** môžete prepínať medzi režimami **DAB, FM, CD, BT LINK** a **AUX**.

Nastavenie hlasitosti

- Hlasitosť nastavíte otáčením otočného ovládača **VOLUME +/-** na zariadení alebo stlačením tlačidla **VOLUME +/-** na diaľkovom ovládači.
- Ak chcete vypnúť zvuk, na diaľkovom ovládači stlačte tlačidlo **MUTE**. Ak chcete obnoviť normálne počúvanie, znovu stlačte tlačidlo **MUTE**.

Výborně!

Váš nový Hitachi Hi-Fi systém je teraz pripravený na používanie.

Uvidíte, že k dispozícii je veľa vřusujících funkcí. Na oboznámenie sa s nimi si rezervujte nejaký čas na prečítanie návodu dodaného k vášmu Hi-Fi systému.